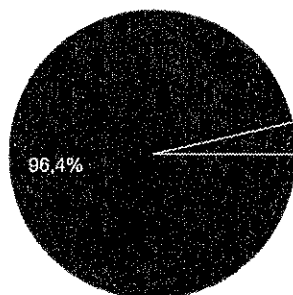


Resultados de la encuesta de Percepción del Comité de Ética de la Universidad Politécnica del Golfo de México

Sección 1: Aspectos Generales

1. Durante el último año, ¿se le ha dado a conocer el Código de Ética en el lugar donde trabaja?

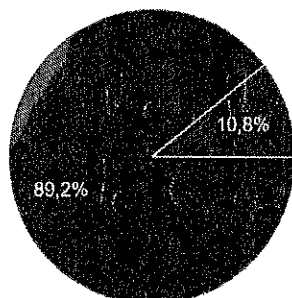
139 respuestas



● Sí
● No

2. ¿Conoce el Código de Conducta del ente donde trabaja? (en caso de responder no, omitir de la 3ra a la 5ta pregunta y pasar a la sección 2).

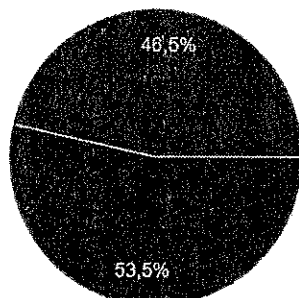
139 respuestas



● Sí
● No

3. En el lugar donde trabaja, ¿firmó una carta compromiso de conocer y aplicar el Código de Conducta.?

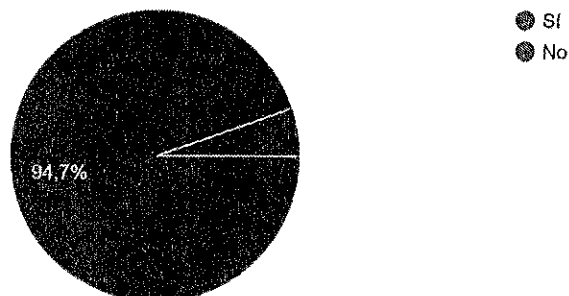
127 respuestas



● Sí
● No

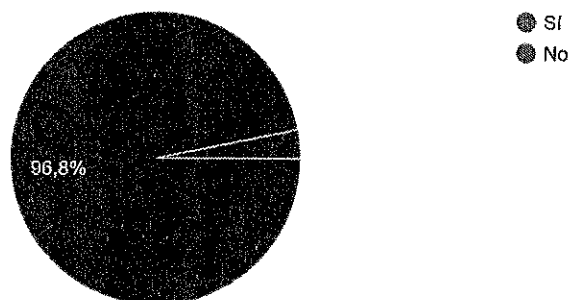
4. ¿El Código de Conducta del ente donde trabaja es claro y sencillo de entender?

131 respuestas



5. ¿El Código de Conducta del ente, le resulta adecuado y suficiente para saber cómo debe actuar para satisfacer lo que la sociedad espera de usted como persona servidora pública?

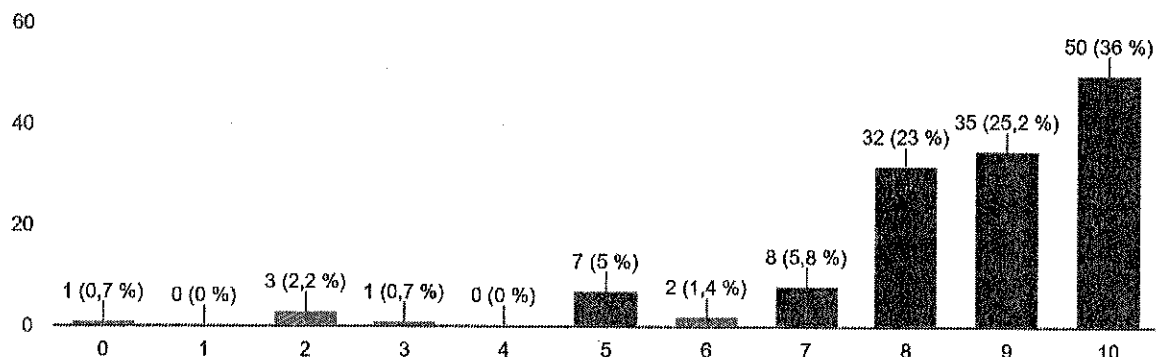
126 respuestas



Sección 2: Cumplimiento del Código de ética y Código de Conducta

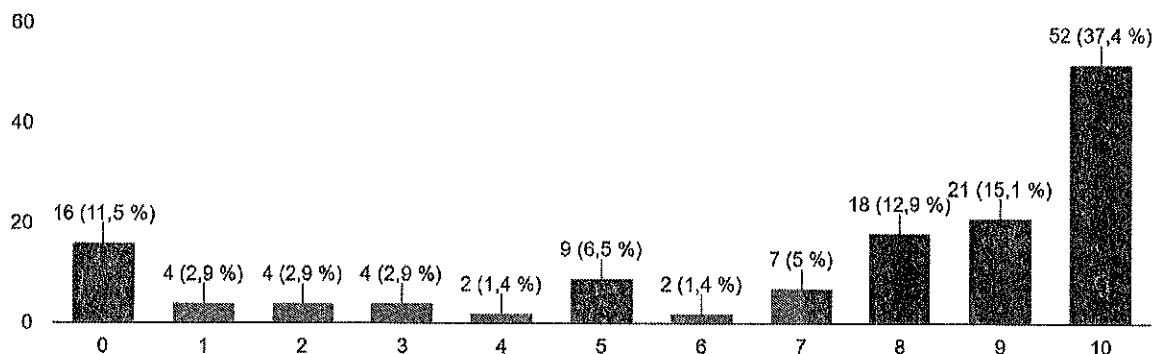
1. ¿Las personas servidoras públicas que laboran en el ente donde trabaja, generalmente siguen las normas y leyes aplicables a su empleo, cargo o comisión?

139 respuestas



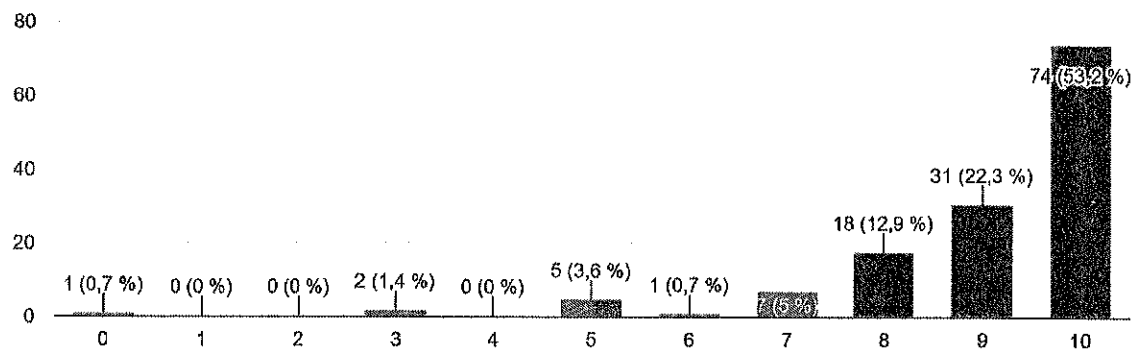
2. ¿Las personas servidoras públicas que laboran en el ente donde trabajo generalmente no usan su posición para conseguir un beneficio personal o para terceros?

139 respuestas



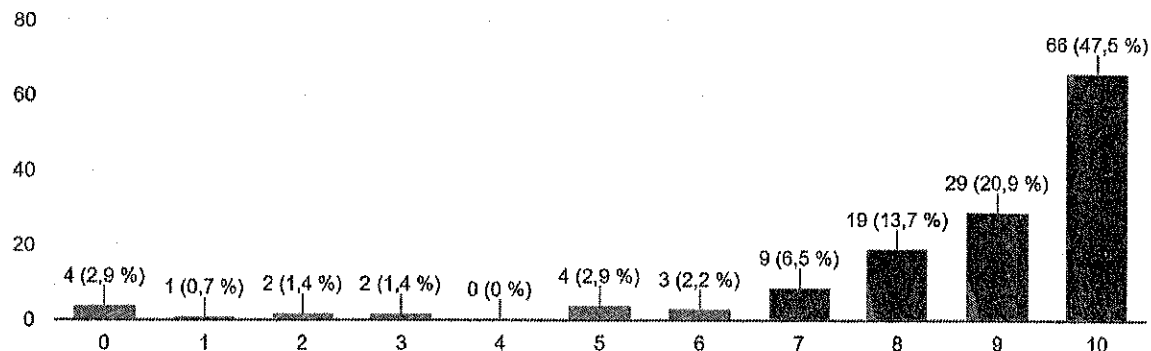
3. ¿Las personas servidoras públicas que laboran en el ente donde trabaja, generalmente tienen como prioridad atender a la ciudadanía?

139 respuestas



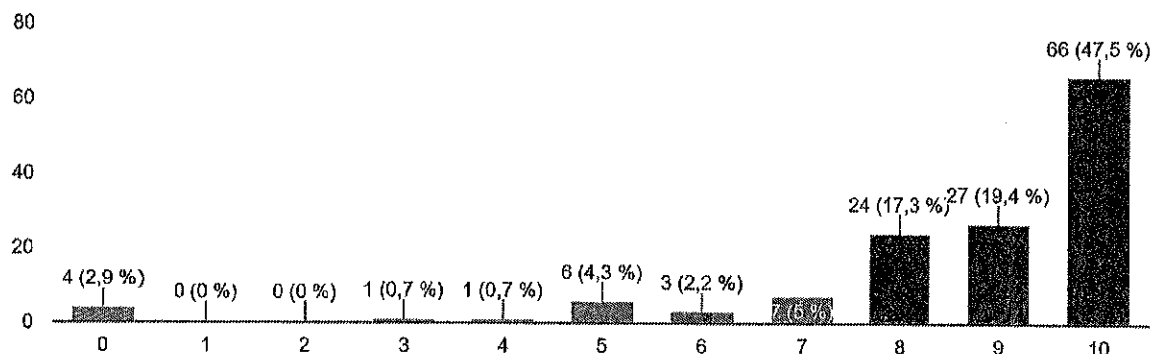
4. ¿Las personas servidoras públicas que laboran en el ente donde trabajo generalmente dan trato igualitario a todos, sin dar preferencia o discriminar a ninguna organización o persona?

139 respuestas



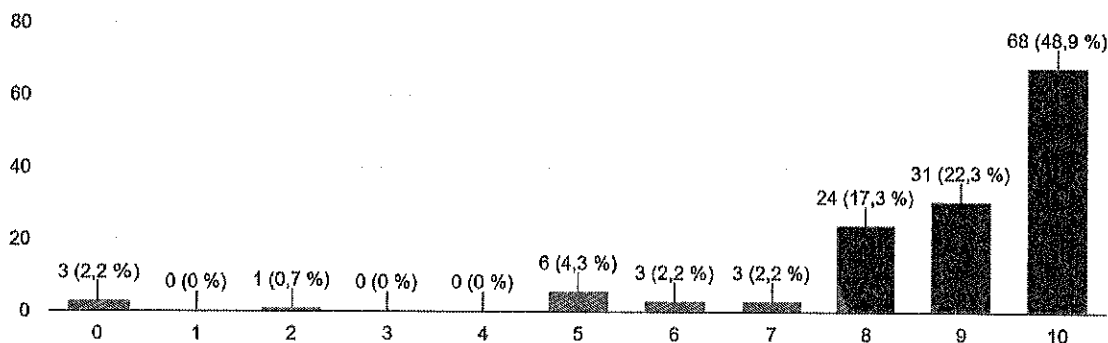
5. ¿Las personas servidoras públicas que laboran en el ente donde trabajo generalmente mejoran el uso de recursos públicos para alcanzar sus metas en el desempeño de su empleo, cargo o comisión?

139 respuestas



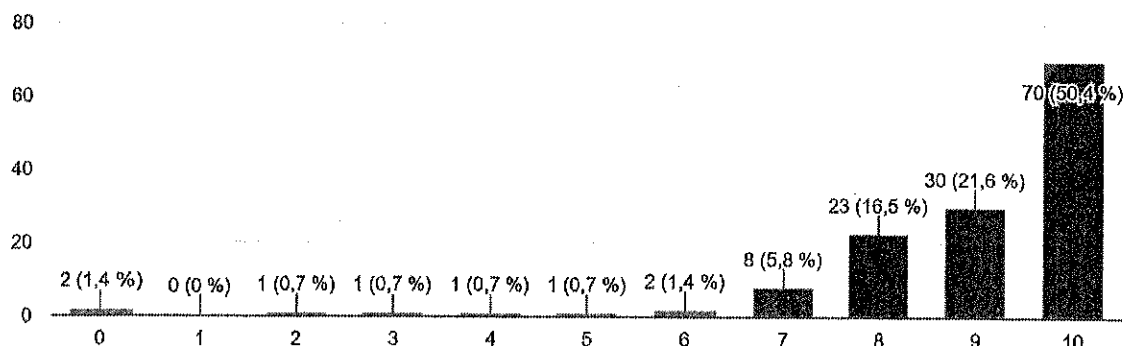
6. ¿Las personas servidoras públicas que laboran en el ente donde trabajo generalmente manejan los recursos públicos a su disposición con legalidad, austeridad y disciplina?

139 respuestas



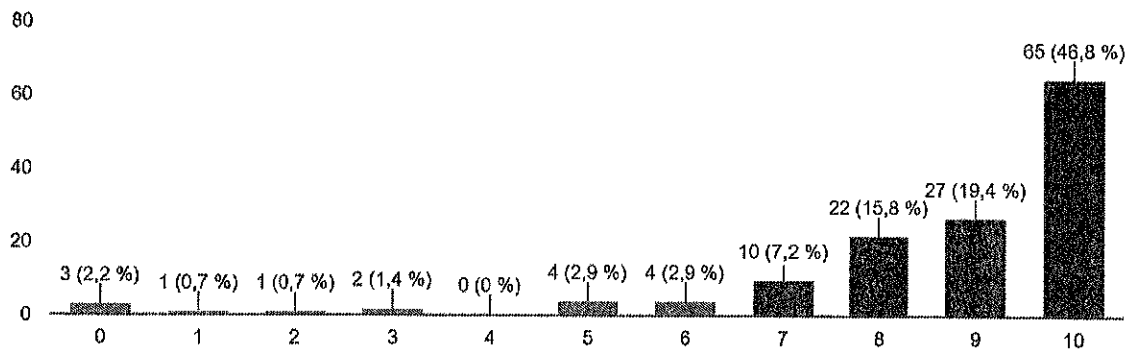
7. ¿Las personas servidoras públicas que laboran en el ente donde trabajo generalmente mantienen la disciplina, integridad y respeto hacia sus compañeros de trabajo y la ciudadanía?

139 respuestas



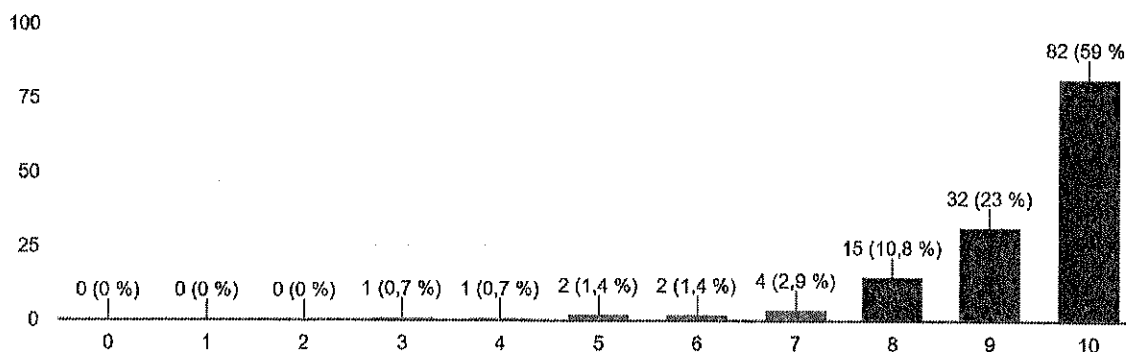
8. ¿Las personas servidoras públicas que laboran en el ente donde trabajo generalmente actúan de manera neutral e imparcial en la toma de decisiones en su empleo, cargo o comisión?

139 respuestas



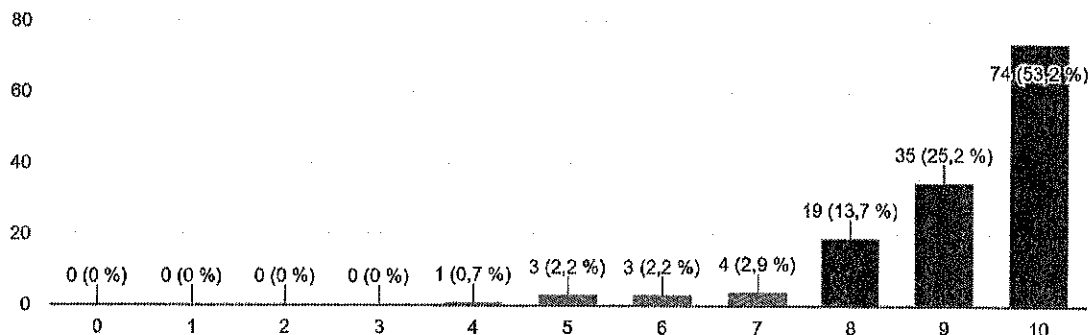
9. ¿Las personas servidoras públicas que laboran en el ente donde trabajo generalmente difunden información gubernamental que genera valor a la sociedad y promueve la transparencia?

139 respuestas



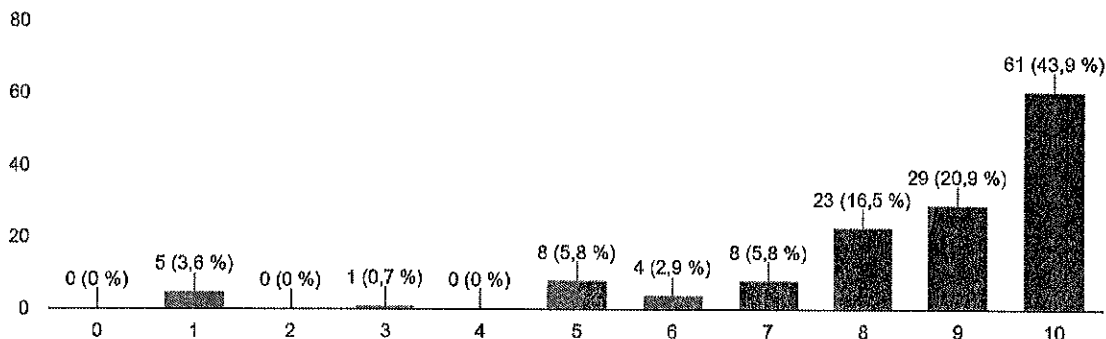
10. ¿Las personas servidoras públicas que laboran en el ente donde trabajo generalmente asumen la responsabilidad de sus labores diarias?

139 respuestas



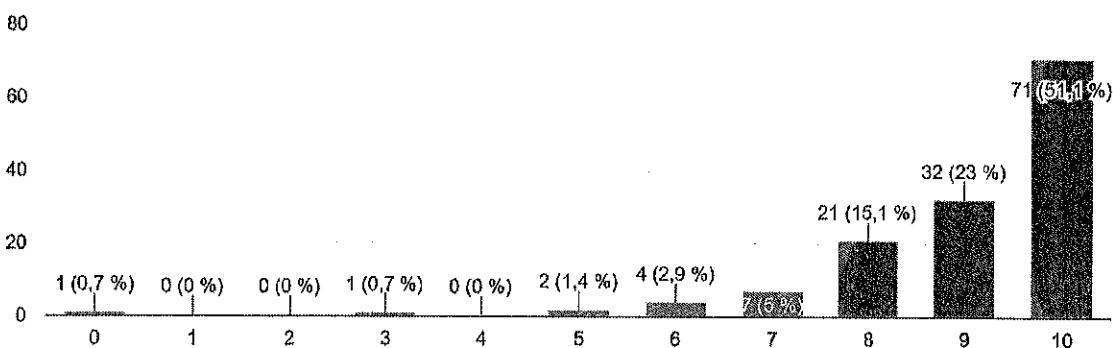
11. ¿Las personas servidoras públicas que laboran en el ente donde trabajo generalmente son elegidos para sus puestos según su habilidad, capacidad y experiencia?

139 respuestas



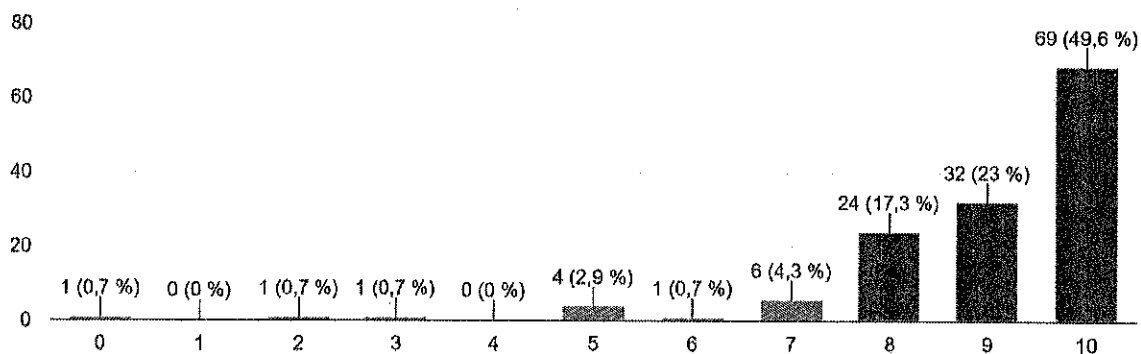
12. ¿Las personas servidoras públicas que laboran en el ente donde trabajo generalmente siguen una cultura de servicio orientada al logro de resultados?

139 respuestas



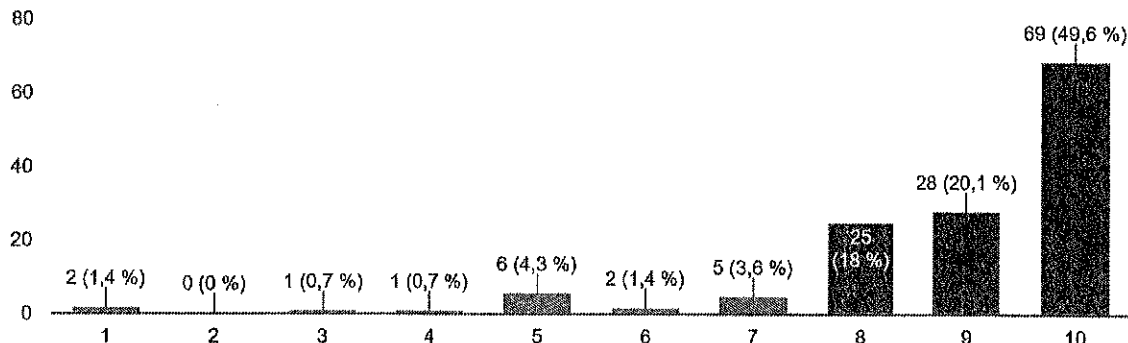
13. ¿Las personas servidoras públicas que laboran en el ente donde trabajo generalmente siempre actúan conforme a sus principios en sus labores diarias?

139 respuestas



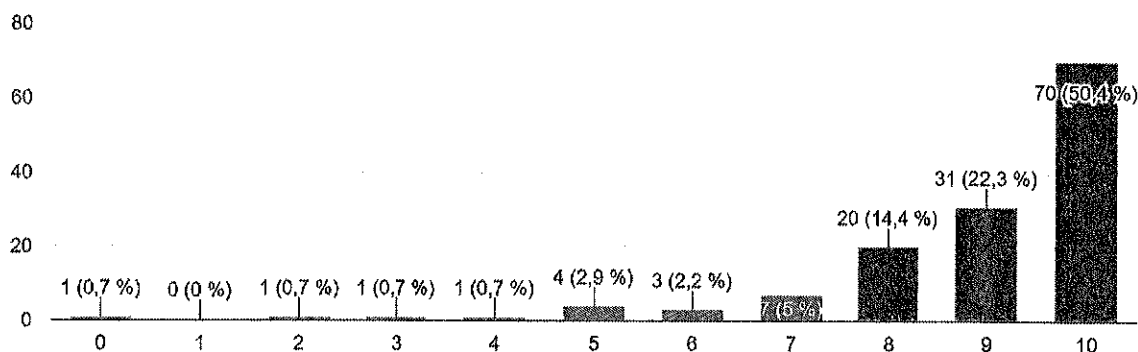
14. ¿Las personas servidoras públicas que laboran en el ente donde trabajo generalmente buscan que todas las personas tengan acceso justo e igualitario a bienes, servicios, recursos y oportunidades?

139 respuestas



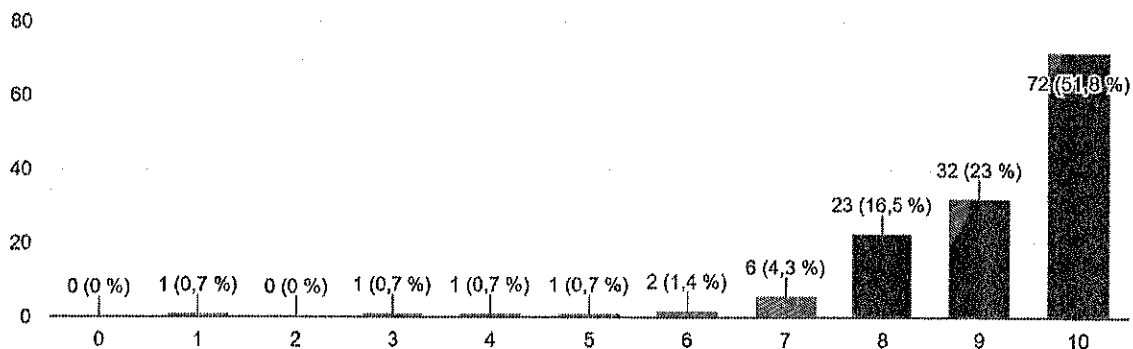
15. ¿Las personas servidoras públicas que laboran en el ente donde trabajo generalmente colaboran y fomentan el trabajo en equipo para la...munes de los planes y programas gubernamentales?

139 respuestas



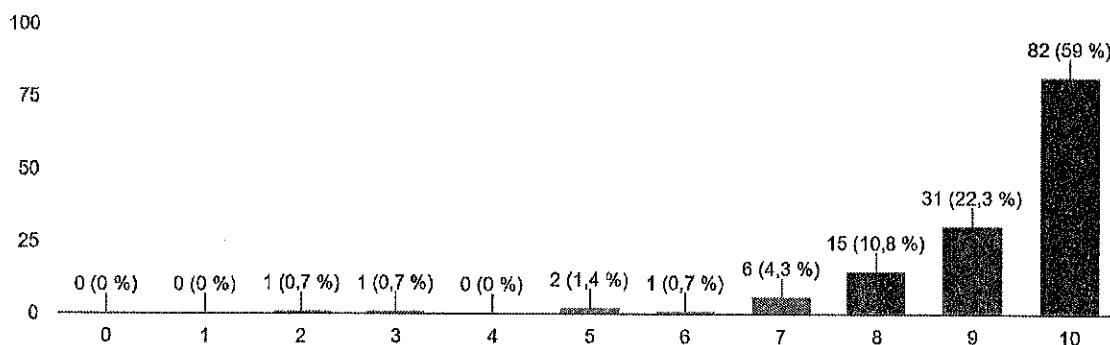
16. ¿Las personas servíadoras públicas que laboran en el ente donde trabajo generalmente fomentan la protección y conservación de la cultura y el medio ambiente?

139 respuestas



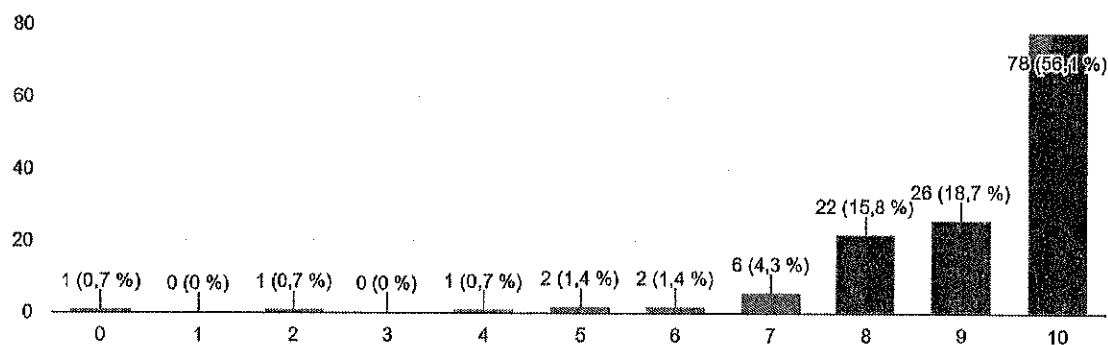
17. ¿Las personas servidoras públicas que laboran en el ente donde trabajo generalmente aseguran igualdad de acceso de las mujeres y hombres a bienes y servicios públicos?

139 respuestas



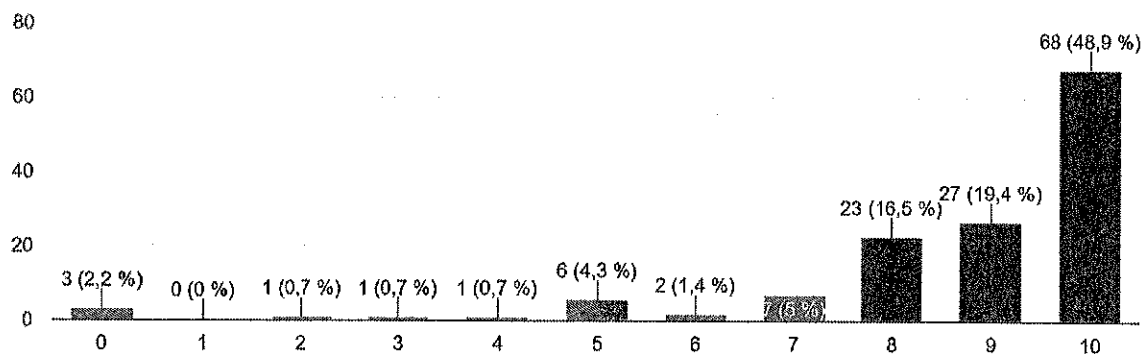
18. ¿Las personas servidoras públicas que laboran en el ente donde trabajo generalmente ofrecen sus servicios a todas las personas sin distinciones ni preferencias?

139 respuestas



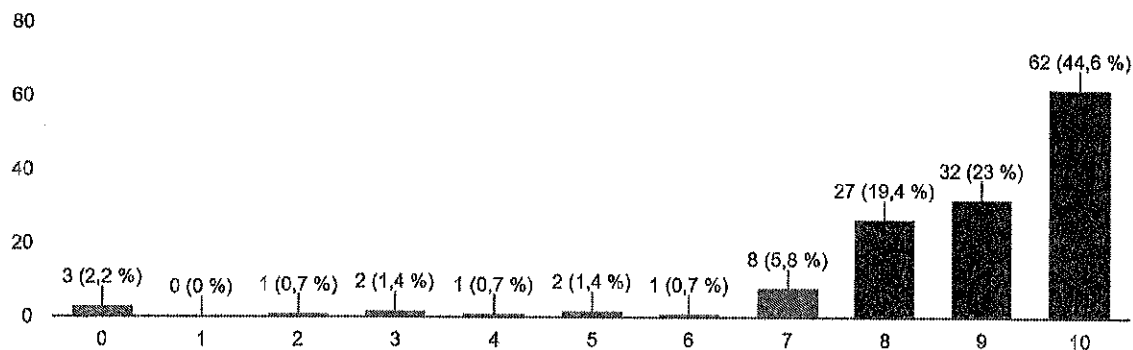
19. ¿Las personas servidoras públicas que laboran en el ente donde trabajo generalmente buscan atender las necesidades de la sociedad por encima de intereses particulares?

139 respuestas



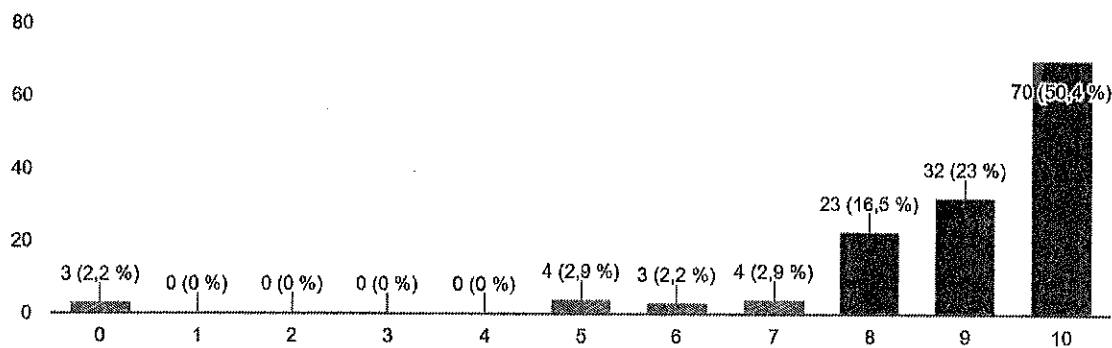
20. ¿Las personas servidoras públicas que laboran en el ente donde trabajo generalmente son ejemplo de principios y valores en el servicio público?

139 respuestas



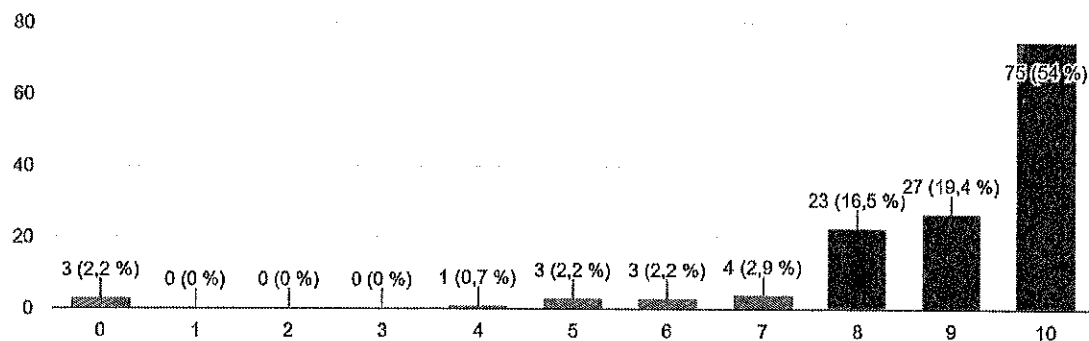
21. ¿Las personas servidoras públicas que laboran en el ente donde trabajo generalmente brindan un trato amable y respetuoso a todas las personas incluyendo a sus compañeros?

139 respuestas



22. ¿Las personas servidoras públicas que laboran en el ente donde trabajo generalmente garantizan, promueven y protegen los Derechos Humanos?

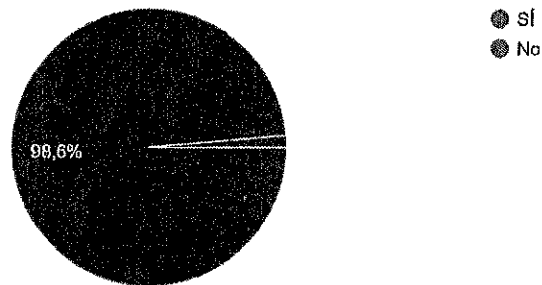
139 respuestas



Sección 3: Difusión de los temas de Ética, Integridad Pública y Prevención de Conflicto de Interés

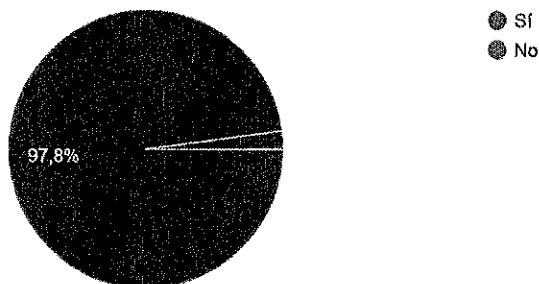
1. Recuerdo que la universidad envió mensaje o se colocaron carteles para difundir los temas de Ética, integridad pública o prevención de conflictos de interés.

139 respuestas



2. Recuerdo haber recibido mensaje de invitación por parte de la universidad para tomar conferencias en temas relacionados con la ética

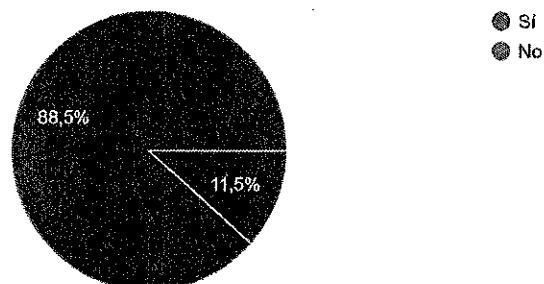
139 respuestas



Sección 4: Experiencias y preguntas sociodemográficas

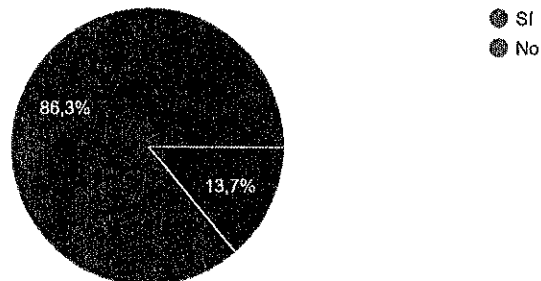
1. ¿Presenció o fue víctima de alguna situación en la que posiblemente se transgredieron los Derechos Humanos?

139 respuestas



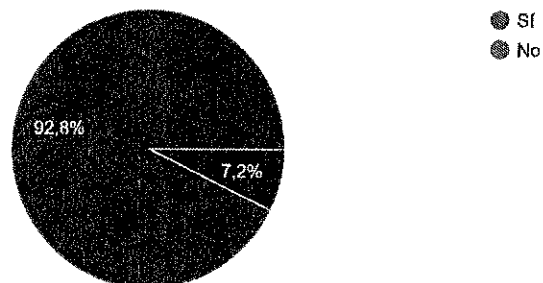
2. ¿Presenció o fue víctima de alguna situación en la que posiblemente se discriminó a alguna persona?

139 respuestas



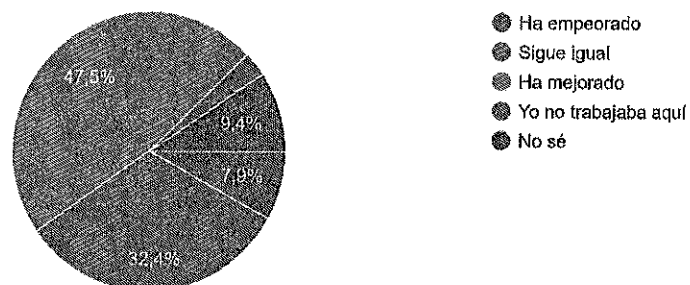
3. ¿Presenció o fue víctima de alguna situación en la que posiblemente se transgredió la equidad de género?

139 respuestas



4. Respecto a la situación que se tenía hace un año, la integridad y el comportamiento ético de las personas que colaboran en su lugar de trabajo...

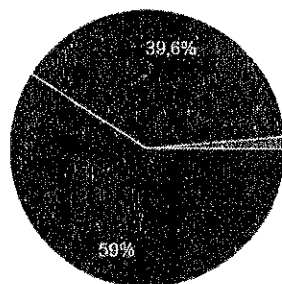
139 respuestas



Sección 5: Información Personal

1. Quien contesta este cuestionario se considera:

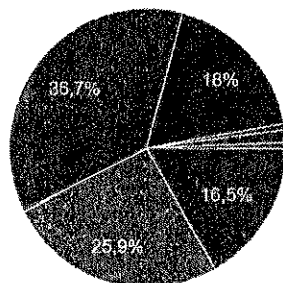
139 respuestas



- Mujer
- Hombre
- Indefinido

2. Actualmente en qué rango de edad se encuentra:

139 respuestas



- Menos de 20 años
- Entre 20 a 29 años
- Entre 30 y 39 años
- Entre 40 y 49 años
- Entre 50 y 59 años
- Entre 60 y 69 años
- Más de 69 años
- No deseo contestar

Handwritten signatures and marks at the bottom right of the page.